

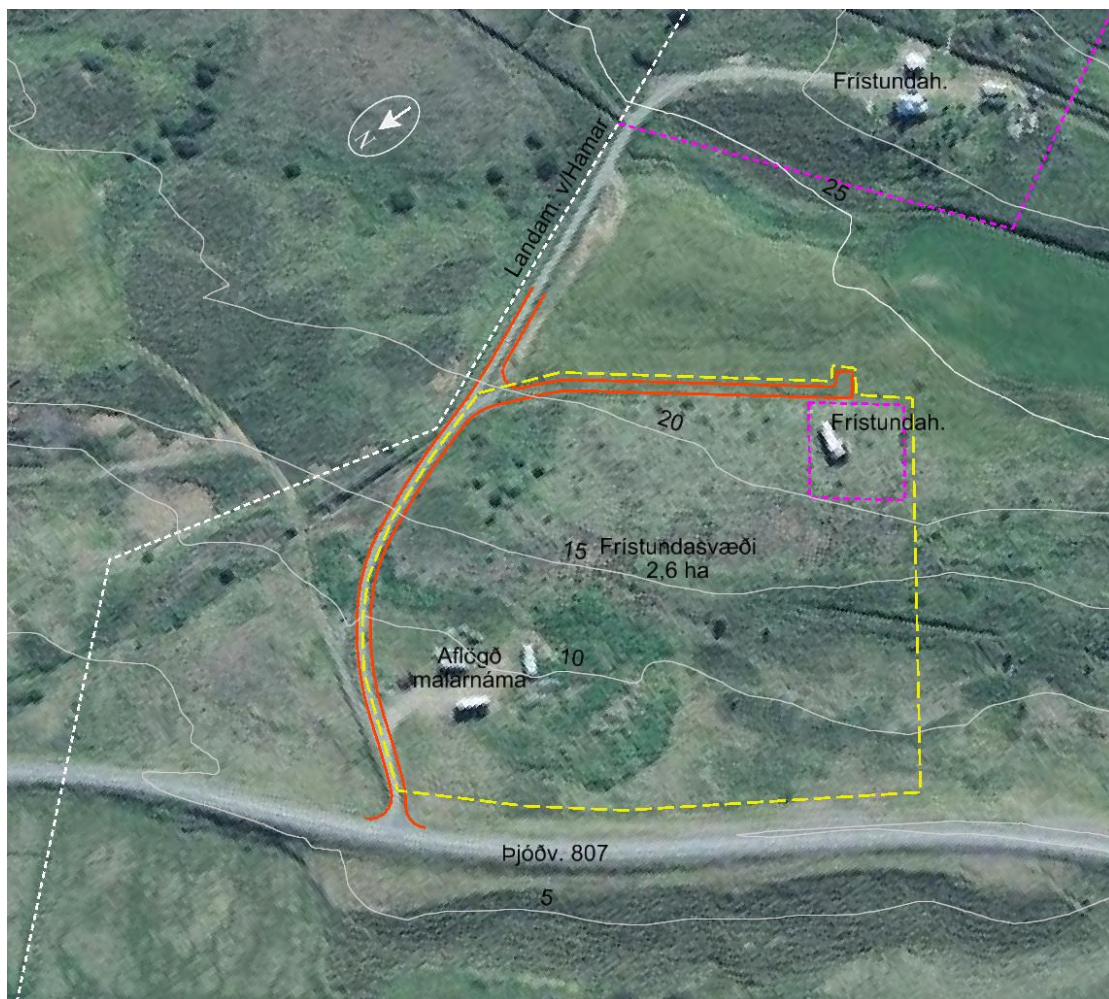
Skipulagslýsing

Skáldalækur ytri landnr. 221614 Dalvíkurbyggð

Nýtt deiliskipulag

Forsendur og áform

Samkvæmt aðalskipulagi Dalvíkurbyggðar 2008-2020 sem samþykkt var 25.06.2009 er gert ráð fyrir 2.6 ha svæði (660-F) fyrir frístundahús í landi Skáldalækjar, nú Skáldalækjar ytri eftir landskipti á jörðinni, sbr. kafla 4.11 í greinargerð. Eigandi jarðarinnar hefur nú áform um að láta vinna deiliskipulag fyrir fjögur frístundahús á þessum reit.



Afstöðumynd af svæðinu

Skipulagsleg staða og staðhættir

Ekki er til deiliskipulag fyrir jörðina Skáldalæk ytri.

Svæðið, sem liggur austan þjóðvegur nr. 807 og suðvestan heimreiðar að frístundahúsi suðaustan við frístundasvæðið, er að mestu rýrt mólendi með lítils háttar mýrar-drögum og að hluta aflagðri malarnámu. Stofnuð hefur verið ein lóð innan svæðisins 1226 m² að stærð með landnr. 223522, en þar hefur verið reist eitt frístundahús. Gert er ráð fyrir að þremur nýjum lóðum til viðbótar við þá einu sem fyrir er ásamt opnu

Tillaga að deiliskipulagi verður kynnt á íbúafundi eða á annan fullnægjandi hátt áður en sveitarstjórn samþykkir að auglýsa þær. Fullunnin skipulagstillaga verður síðan auglýst skv. 41. gr. skipulagslaga nr. 123/2010. Þá verður gefinn kostur á athugasemdum í a.m.k. sex vikur.

Að athugasemdafresti loknum mun umhverfissráð yfirfara athugasemdir sem kunna að berast. Gefi þær tilefni til meiriháttar breytinga á skipulagstillögum skulu þær auglýstar að nýju.

Umhverfissráð gerir tillögu til sveitarstjórnar um afgreiðslu skipulagsins. Sveitarstjórn mun birta auglýsingu um samþykkt deiliskipulags í B-deild Stjórnartíðinda að undangenginni yfirferð Skipulagsstofnunar á málsmeðferð deiliskipulagsins. Jafnframt verður afgreiðsla sveitarstjórnar send þeim sem athugasemdir gerðu.

Auglýsing, samþykkt og afgreiðsla og deiliskipulagsbreytingar verður í samræmi við 41. og 42. gr. skipulagslaga nr. 123/2010.

Stefnt er að kynningu og auglýsingu skipulagstillagna í ágúst/september 2016.

Umsagnaraðilar

Leitað verður umsagnar eftirtalinna aðila á lýsingu þessari og skipulagstillögum.

- Skipulagsstofnun.
- Umhverfisstofnun.
- Veitustofnanir.
- RARIK.
- Heilbrigðiseftirlit Norðurlands eystra.
- Minjastofnun Íslands.

Gögn deiliskipulags

Deiliskipulagstillagan mun samanstanda af deiliskipulagsupprætti og greinargerð.